



UNIVERSIDAD NACIONAL DE ASUNCIÓN

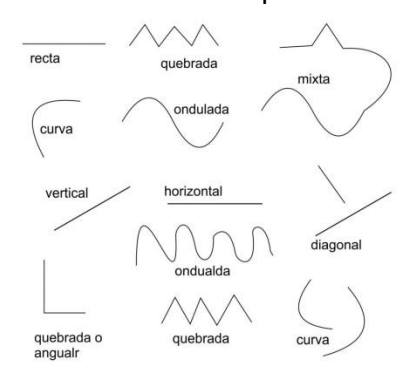
Colegio Experimental Paraguay - Brasil
Comandante Gamarra y Gobernador Irala (Itápytapunta)
Teléfonos: 423315 - 423320 - Fax: 425888
E-mail: colegio@cepb.una.py
Asunción - Paraguay

EJERCITARIO DE ARTES PLÁSTICAS Profesora Sonia Villamayor.

Grado: 9no. A y B

Capacidad: Realiza composiciones estáticas y dinámicas, teniendo en cuenta el equilibrio, la proporción y el ritmo.

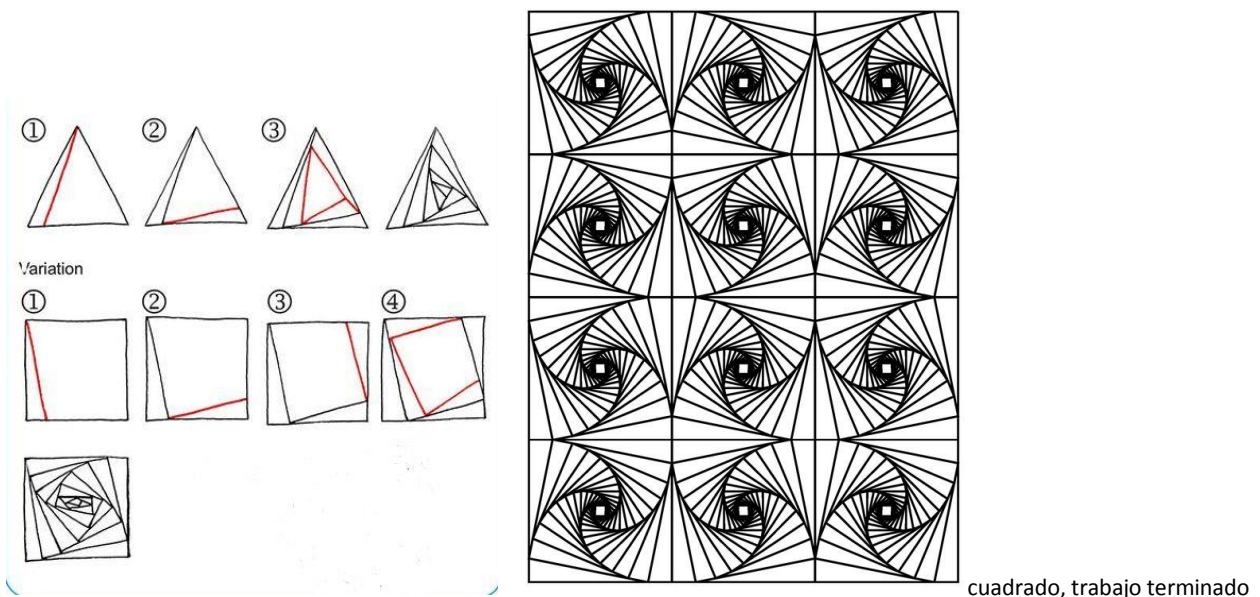
Definiciones: La línea es la sucesión infinita de puntos. Es el punto en movimiento. Además de ser un instrumento con el que delimitar formas y describir contornos, las líneas pueden usarse como un recurso expresivo.



Tema: trazado de líneas rectas.

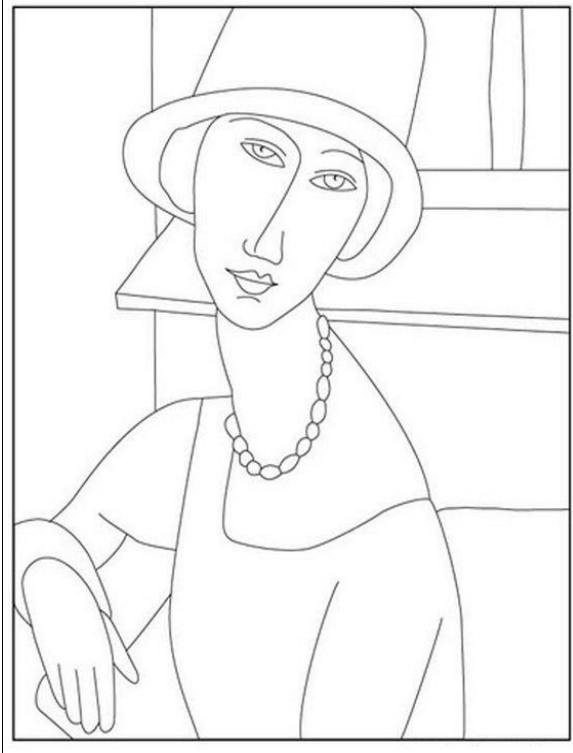
¿Cómo hacer? 1) En una hoja de cartulina A3, traza varios triángulos equiláteros de diferentes tamaños, luego llena los espacios con líneas rectas, siguiendo el patrón del ejemplo. Utiliza marcador negro. 2) Traza cuadrados en una cartulina A3, luego llena los espacios con líneas rectas, siguiendo el patrón del ejemplo, llenar toda la hoja. Utilizar marcador negro. (Todos los trazos a mano alzada, no se utiliza regla)

Ejemplos:



El triángulo se ha trazado en la primera clase, terminar aplicando las líneas.

Aplicación: Dibuja el rostro en una hoja de cartulina A3, traza líneas de distintos tipos en todos los espacios, elige algunos espacios en donde puedas aplicar el triángulo y el cuadrado. Utiliza marcadores de colores. Utiliza marcadores de colores. (Todo se realiza a mano alzada, sin regla.)



Indicadores:

- ① Identifica las líneas.
- ① Utiliza correctamente el espacio.
- ① Traza correctamente las líneas.