

COLEGIO EXPERIMENTAL
PARAGUAY - BRASIL

COVID-19

MEDIDAS DE PREVENCIÓN



Qué es el **CORONAVIRUS?**

El **COVID-19** es una enfermedad respiratoria nueva, que se identificó por primera vez en Wuhan, China.

Actualmente, la propagación se da principalmente de persona a persona.



¿Cómo se transmite?



1

Por contacto personal cercano con una persona infectada.

2

A través de personas infectadas al toser o estornudar.

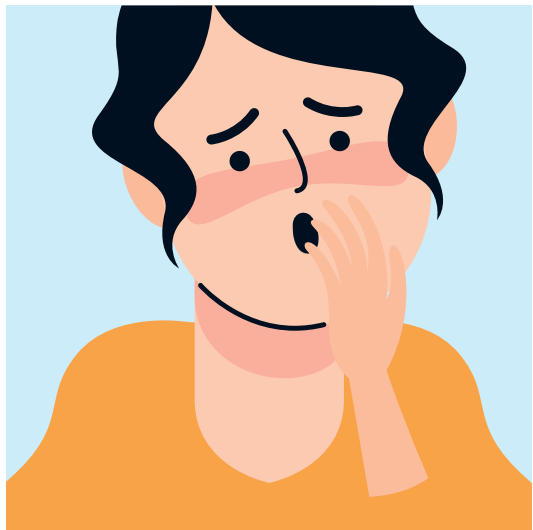
3

Al tocar objetos o superficies contaminadas y luego tocarse la boca, la nariz o los ojos.



SÍNTOMAS

SÍNTOMAS COMUNES



TOS

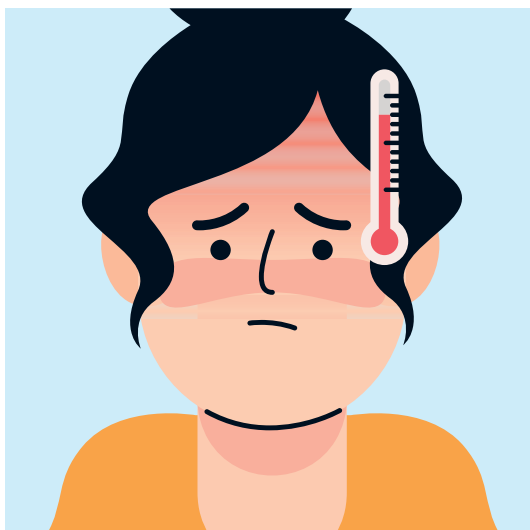


GOTEO NASAL

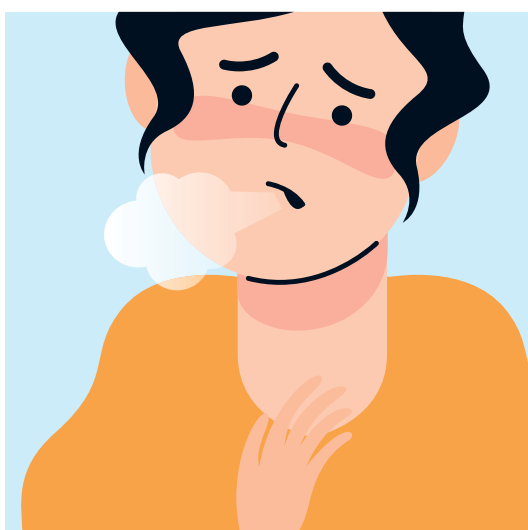


DOLOR DE GARGANTA

SÍNTOMAS GRAVES



FIEBRE ALTA



**INSUFICIENCIA
RESPIRATORIA**



NEUMONÍA



Cómo prevenimos el
CORONAVIRUS?



**LAVARSE CON FRECUENCIA LAS MANOS
CON AGUA Y JABÓN.**



**AL TOSER O ESTORNUDAR, CUBRIRSE
CON EL ANTEBRAZO LA BOCA Y LA NARIZ.**



**ANTE CAMBIOS BRUSCOS EN LA
TEMPERATURA, ABRIGARSE BIEN.**



**SI ESTÁ RESFRIADO, UTILICE TAPABOCAS,
PARA EVITAR CONTAGIAR A OTROS.**



EVITE EL CONTACTO CERCANO CON PERSONAS QUE TENGAN SÍNTOMAS DE GRIPE.



**EVITAR TOCARSE LOS OJOS, LA NARIZ,
Y LA BOCA CON LAS MANOS SIN LAVAR.**



**SI PRESENTAS TOS SECA, FIEBRE ALTA
O DIFICULTAD PARA RESPIRAR,
BUSCA ATENCIÓN MÉDICA.**